



Easy PDU

- Easy基本型机架式PDU
- Easy计量型机架式PDU



<https://www.se.com/cn>

Life Is 

Schneider
Electric™
施耐德电气



让配电变得简单

施耐德电气旗下 APC 的 Easy 机架式 PDU 是一款易于安装、易于使用的机架安装式 PDU，能够为机柜内的设备提供可靠的配电，并具备监控功能。

Easy 基本型机架式 PDU

可靠的配电

Easy 计量型机架式 PDU

- 对连接的负载进行实时远程监测
- 用户自定义报警能够将可能发生的电路过载提前告知 IT 和数据中心经理，从而避免关键设备发生意外断电。

典型应用

- 中小型数据中心和机房
- 制造设施
- 电信
- 商业建筑
- 医疗保健
- 交通运输
- 边缘计算

易于安装

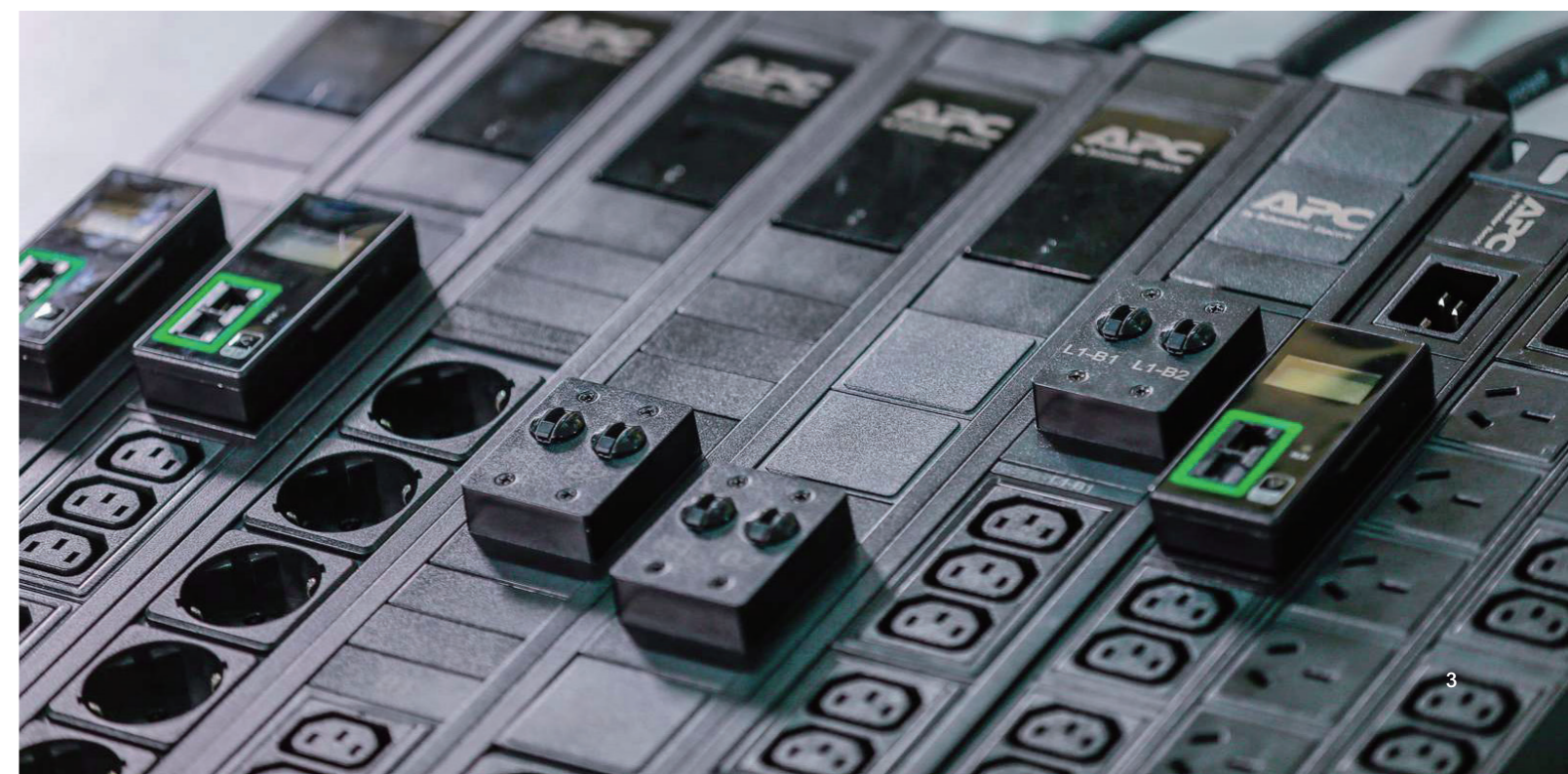
- 凭借铝质外壳实现超轻量化
- 可实现免工具安装或支架安装
- 垂直 PDU 已集成安装电缆和专业工业连接器
- 厚度小，便于设备安装

方便运维

- 简单易用的网页界面和 LCD 显示屏
- 支持网络接口，易于数据传输
- 可热插拔的控制模块，易于维护

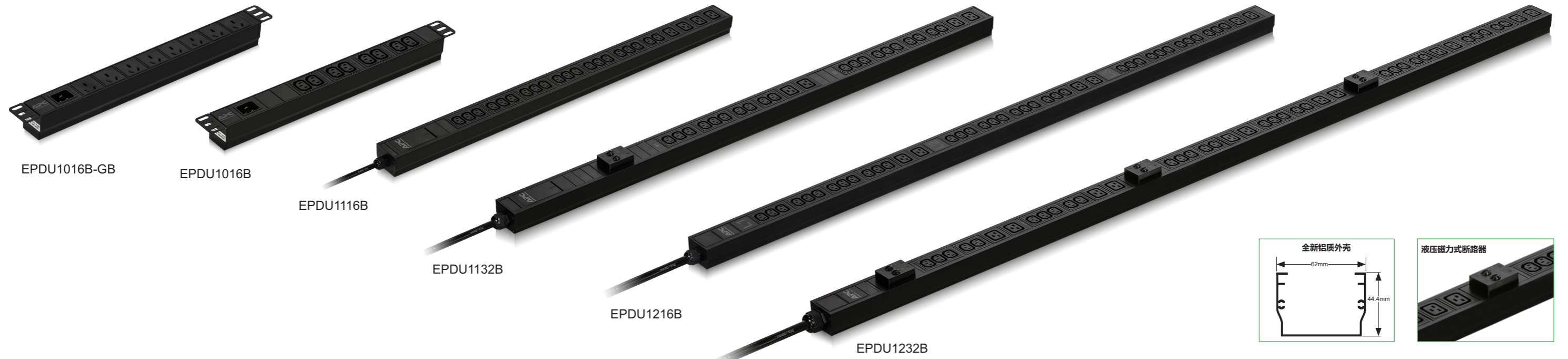
各系列的产品特性

	基本型	计量型
设计特性		
全新外观设计	√	√
超薄，节省空间的设计	√	√
液压磁力式断路器（输入总电流 16A: 无；输入总电流 32A: 标配）	√	√
环境监测接口，用于外部温度 / 湿度监测		√
适用于各个地区的插座类型	√	
显示屏和网络管理		
全面的网络管理功能，可支持网页、SNMP		√
用户交互式 LCD 显示屏，用于本地访问		√
可现场更换的网络管理模块		√
计量功能		
有功电流测量（安培）		√
有功功率测量（包括电压、电流、有功功率（kW）和电能（kWh））		√
用户自定义报警与提示		√
嵌入式记录存档，用于记录 / 审核 / 报告		√
两级使用权限控制		√
电气与安全		
符合最高等级欧洲安全标准，符合 CE，具有 TUV 认证（EPDU1016B-GB 除外）	√	√
集成输入电缆，和高品质德国品牌工业连接器	√	√
数据传输采用安全网络协议，支持 https 和 SNMP V3		√
安装与维护		
超轻量，免工具安装或支架安装	√	√
可现场更换的网络管理模块		√
可通过端子盒实现现场电缆连接，需定制，请联系当地销售办事处	√	√



Easy 基本型机架式 PDU

Easy 基本型机架式 PDU 凭借带有多个输出插口的单路输入提供可靠的电源分配，从低功率、单相到高功率、三相的电源分配解决方案。



		EPDU1016B-GB	EPDU1016B	EPDU1116B	EPDU1132B	EPDU1216B	EPDU1232B	
电气参数	额定输入电压	230VAC, 1PH			400VAC, 3PH			
	最大输入电流	16A			32A		16A/ 每相	
	额定输入频率	50/60 Hz						
	输入接口	IEC-320 C20 200-240V 插口			IEC 309 16A 2P+E		IEC 309 32A 2P+E	
	输入电缆长度	2.5 m			3 m		2 m	
	输出电压	200-240VAC, 1PH						
	输出插口	(8) GB 1002	(8) C13	(20) C13 (4) C19	(36) C13 (6) C19		(30) C13 (12) C19	
	断路器	NA			2*16A 单极液压磁力式断路器		NA	
结构参数	安装方式	1U, 水平安装 (19" 安装)			0U, 免工具竖直安装			
	宽度	44.4mm			62mm			
	深度	44.4mm						
	高度	482mm			902mm		1175mm	
	外壳材质	铝质挤压成型						
适应环境	颜色	黑色						
	运行温度	-5°至 +45° C						
	运行湿度	5-95% 相对湿度 (无冷凝)						
	运行 / 存储海拔高度	0-3000 米 / 0-15000 米						
认证合规性	电磁兼容标准	遵循标准 EN55035, EN55032, EN55024						
	安全标准	无			CE, TUV, 遵循标准 EN/IEC62368-1			
	环境	RoHS & Reach						
包装参数	机柜安装附件	M6x16mm 螺栓 (4 个)、M6 锁紧螺母 (4 个)			M5x10mm 十字 自攻螺栓 (4 个), L 型支架 2 个 (含螺栓)			
	安全数据表	有						
	安装说明	有						
	包装尺寸	560*150*80mm			1320*160*110		1660*160*110	
	重量 / 装运重量	0.6KG/1.25KG			2.2KG/3.0KG		3.6KG/4.4KG	
质保	质保							
		一年						

Easy 计量型机架式 PDU

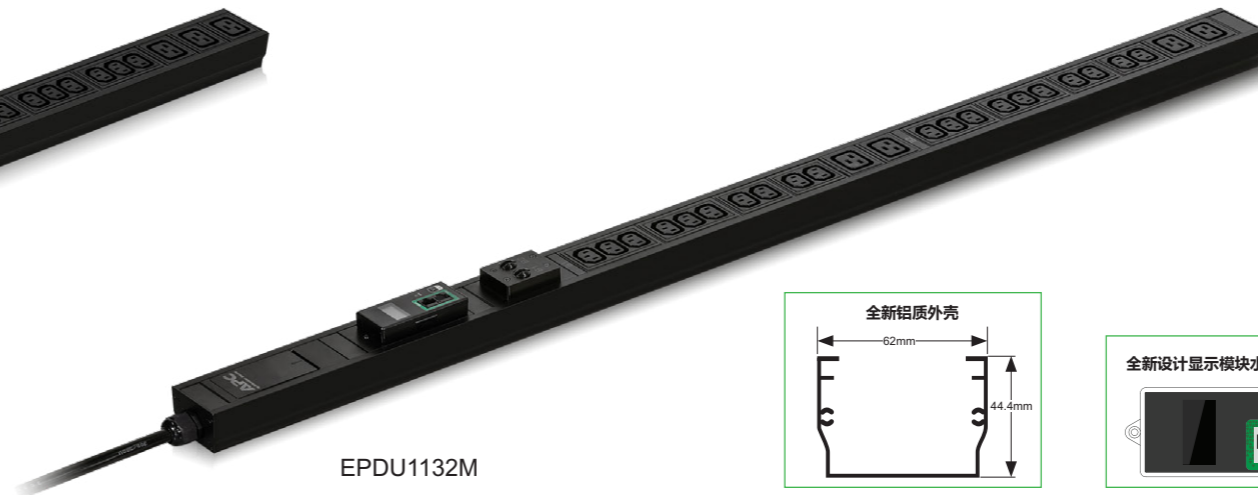
Easy 计量型机架式 PDU 能够实现对连接的负载进行实时远程监测。用户自定义警报功能可以在关键 IT 发生故障前发出潜在电路过载警告。



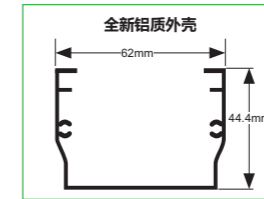
EPDU1016M



EPDU1116M



EPDU1132M



		EPDU1016M	EPDU1116M	EPDU1132M
电气参数	额定输入电压		230VAC, 1PH	
	最大输入电流		16A	32A
	额定输入频率		50/60 Hz	
	输入接口	IEC-320 C20 200-240V 插口	IEC 309 16A 2P+E	IEC 309 32A 2P+E
	输入电缆长度	2.5 m		3 m
	输出电压		200-240VAC, 1PH	
	输出插口	(8) C13	(18) C13 (3) C19	(20) C13 (4) C19
	断路器		NA	2*16A 单极液压磁力式断路器
结构参数	安装方式	1U, 水平安装 (19" 安装)		0U, 免工具垂直安装
	宽度	44.4mm		62mm
	深度		44.4mm	
	高度	482mm	902mm	1175mm
	外壳材质		铝质挤压成型	
	颜色		黑色	
用户界面	本地用户界面		LCD 显示屏, 语言: 英语	
	本地用户控制		1 个翻页 / 选择 / 复位按钮	
	通讯 I/O		1 个网络接口, 1 个温度 / 湿度接口	
	远程管理功能		http/https, SNMP V1,V2,V3	
环境数据	运行温度		-5°至 +45° C	
	运行湿度		5-95% 相对湿度 (无冷凝)	
	运行 / 存储海拔高度		0-3000 米 / 0-15000 米	
认证合规性	电磁兼容标准		遵循标准 EN55035, EN55032, EN55024	
	安全标准		CE, TUV, 遵循标准 EN/IEC62368-1	
	环境		RoHS & Reach	
包装	机柜安装附件	M6x16mm 螺栓 (4 个), M6 锁紧螺母 (4 个)		M5x10mm 十字 自攻螺栓 (4 个), L 型支架 2 个 (含螺栓)
	安全数据表		有	
	安装说明		有	
	包装尺寸	560*150*80mm	1320*160*110	1320*160*110
	重量 / 装运重量	0.7KG/1.4KG	2.2KG/3.0KG	3.8KG/4.5KG
配件	配件		EPDU-TH (需另行订购)	
质保	质保		一年	



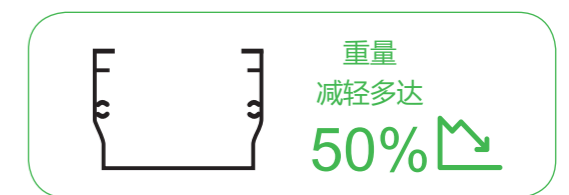
新特性

全新外观设计



超轻量

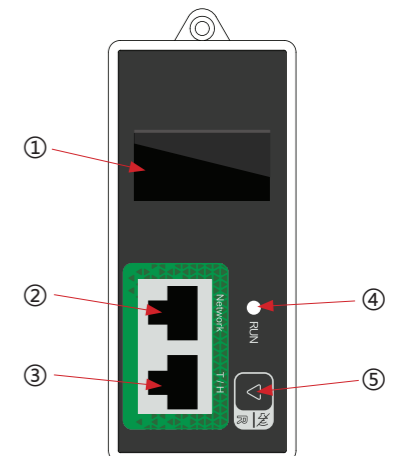
采用铝质外壳，重量减轻 50%



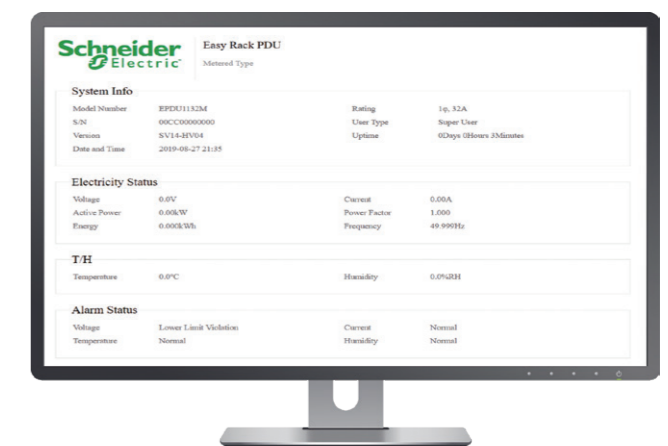
全新设计显示模块

- 智能
- 易用
- 多功能


项目	功能
① LCD 显示屏	显示机架式 PDU 相关信息。
② 网络接口	将机架式 PDU 连接至网络
③ 温度 / 湿度传感器接口	用于连接温度 / 湿度传感器。
④ 状态 LED	指示工作状态。
⑤ 功能按键	向下翻页和清除报警。长按 10 秒可恢复默认设置。



简单易用的网页界面



Life Is 

Schneider
 Electric™
施耐德电气

施耐德电气(中国)有限公司

Schneider Electric(China)Co.,Ltd.

北京市朝阳区望京东路6号
施耐德电气大厦
邮编: 100102
电话: (010) 8434 6699
传真: (010) 8450 1130

Schneider Electric Building, No. 6,
East WangJing Rd., Chaoyang District
Beijing 100102 P.R.C.
Tel: (010) 8434 6699
Fax: (010) 8450 1130

由于标准和材料的变更, 文中所述特性和本资料中的图像只有经过我们的业务部门确认以后, 才对我们有约束。